

**Restaurování obrazu portrét Leoše Janáčka od J. L.
Šichana**

Lokalizace památky:

1. Kraj: Jihomoravský
2. Obec: Hukvaldy
3. Adresa: Hukvaldy
4. Evidenční číslo z Ústředního seznamu památek:
5. Název památky: Portrét Leoše Janáčka

I. Údaje o předmětu díla:

1. Autor: J.L. Šichan
2. Datování: 1882
3. Materiál/Technika: olejomalba na plátně
4. Předchozí známé rest. zásahy: nedatovány

II. Údaje o zakázce:

1. Vlastník: Nadace Leoše Janáčka
2. Investor: Nadace Leoše Janáčka
3. Termín zahájení a ukončení akce: 2026
4. Zodpovědný restaurátor: Libor Jaroš
5. Realizace: Libor Jaroš

III. Popis památky:

Závěsný obraz s portrétem Leoše Janáčka přináleží ke klasickým pracím v duchu precisní akademické malby z konce devatenáctého století. Olejomalba je provedena na tenkém lněném plátně s nízkou gramáží, napnutá na spodním napínacím rámu. Malba samotná vykazuje krom přesného zpracování i určitou svěžest ve štětcovém rukopise. Představuje nám mladého geniálního skladatele s jiskrným pohledem a pevnou vůlí. V přehledném i úsporném vyjádření vynikají akcenty světlé náprsenky s perleťovým knoflíčkem a ostře ohraničeným světlem na límečku košile. Tyto dva detaily podtrhují portrét, který vyzařuje z tmavšího umbrového pozadí. Olejomalba na plátně je adjustována v masivním smrkovém rámu s bohatou linkrustovou modelací s celoplošným zlacením v systému matném s lesklými pasážemi. kladenými na polyment a zaleštěnými do vysokého lesku. Zlacená vrstva byla v minulosti přebronzována.

IV. Popis stavu památky před započítím restaurátorských prací:

Obraz je namalován na lněném plátně. Plátno je prověšené, na několika místech jsou patrné drobné odřeniny. Rovněž je pokryt sítí drobných krakelí, které zhoršují čitelnost díla. Optický dojem také narušuje pro rýsování spodního napínacího rámu. Napínací rám je v pořádku a plní svoji funkci. Čitelnost obrazu ztěžuje značné ztmavnutí dané jak stářím laků, tak navázanými usazenými nečistotami. Poškozený je i krycí zdobný rám opatřený ztmavlymi nátěry, četným mechanickým poškozením a přebonzováním. Některé části modelace chyběly.

V. Nálezová a průzkumová zpráva:

Byl proveden pouze zběžný orientační průzkum se zaměřením na přítomnost eventuálních přemaleb a na zjištění původní barevnosti. Dále byl upřesněn rozsah chybějících částí malby a zjištěn stav poškozeného plátna. Pro snímání laků byl vhodný roztok Dia cetylalkoholu, etyl glykolu a etanolu. Původní barevnost je zachována, pouze některá místa, která byla v minulosti vymytá bude potřeba doplnit retuší. Bude nezbytné vyrovnání prověšených partií plátna a krakelovaných vrstev.

VI. Koncepce restaurátorského zásahu:

- 1) Dokumentace stávajícího stavu.
- 2) zabezpečení obrazu před transportem
- 3) Rozšířený restaurátorský průzkum, zjištění rozsahu poškození.
- 4) Lícni přelep, včelí vosk, damarová pryskyřice, japonský papír.
- 5) Snímání plátna z napínacího rámu.
- 6) Nažehlení na nové tenké lněné plátno, nebo skleněné vlákno, lepicí složka Beva Heiss.
- 7) Napnutí na napínací rám.
- 8) Snímání lícniho přelepu ,technický benzín.
- 9) Snímání přemaleb, materiály – Vulpex, Marseillské mýdlo, diacetonalkohol etanol.
- 10) Mezilak, konzervační a separační vrstva, damarový lak.
- 11) Tmelení drobných děr a trhlin v původní malbě, křídový a vosk pryskyřičný tmel.
- 12) Podmalba doplněných míst v barvě podkladového šepsu, tempera.
- 13) Drobná napodobivá retuš reverzibilními barvami Restauro Chabronell
- 14) Závěrečný ochranný damarový lak Winsor Newton

Restaurování rámu

- 1) Zkoušky snímání přemaleb materiály Etyl ester kyseliny octové a dimetyl amid kyseliny mravenčí v kompozici s xylenem, dočištění diacetanolem
- 2) Snímání druhotných vrstev z povrchu dřevěného profilu.
- 3) Tmelení nerovností v profilu rámu.
- 4) Obnovení původní modelace linkrustové vrstvy.
- 6) Snímání přemaleb a nátěrů ze zlaceného profilu.
- 7) Stolařská oprava, doplnění profilu.
- 8) Úprava křídového podkladu řezby pod zlacení
- 9) Doplnění polymentu pod zlacení ve třech vrstvách s průběžným broušením a zahlazením achátem před vlastním zlacením.
- 10) Pokládání zlata a leštění achátem

IX. Doporučené materiály:

- 1) Diaceton alkohol, etanol, etyl glykol, v poměru 1:3:1 k lokálnímu odstranění přemaleb, etyl ester kys. octové a dimetyl amid kys. mravenčí 1:1
- 2) Tylosa japonský papír, na lícni ochranný přelep.
- 3) Technický benzín k čištění povrchu po rentoaláži od dočasně nanesených ochranných vrstev.
- 4) Bewa heiss, Lascaux – speciální komplet mikrokrystalických vosků rozpuštěných v toluenu a technickém benzínu, látka je určena k tepelnému lepení a dublování pláten .
- 5) Textilie z tenkého Belgického lněného plátna.
- 6) Červostop – insekticidní prostředek.
- 7) Mowilith – prostředek ke zpevnění a sanaci dřeva.
- 8) Vosk pryskyřičný tmel, tepelně zpracovaná suspenze kusové damary a včelího vosku.
- 9) Temperové barvy Umton.
- 10) Retušovací reversibilní barvy, Chabronell restauro – La France Burgoase.
- 11) Závěrečný ochranný lak Winsor Newton, v provedení na polomat.
- 12) Červený polyment, želatina, podklad pod zlacení.
- 13) Plátkové zlato dvacetičtyřkarátové.
- 14) Antik vosk, politura zdobného rámu.

Fotodokumentace



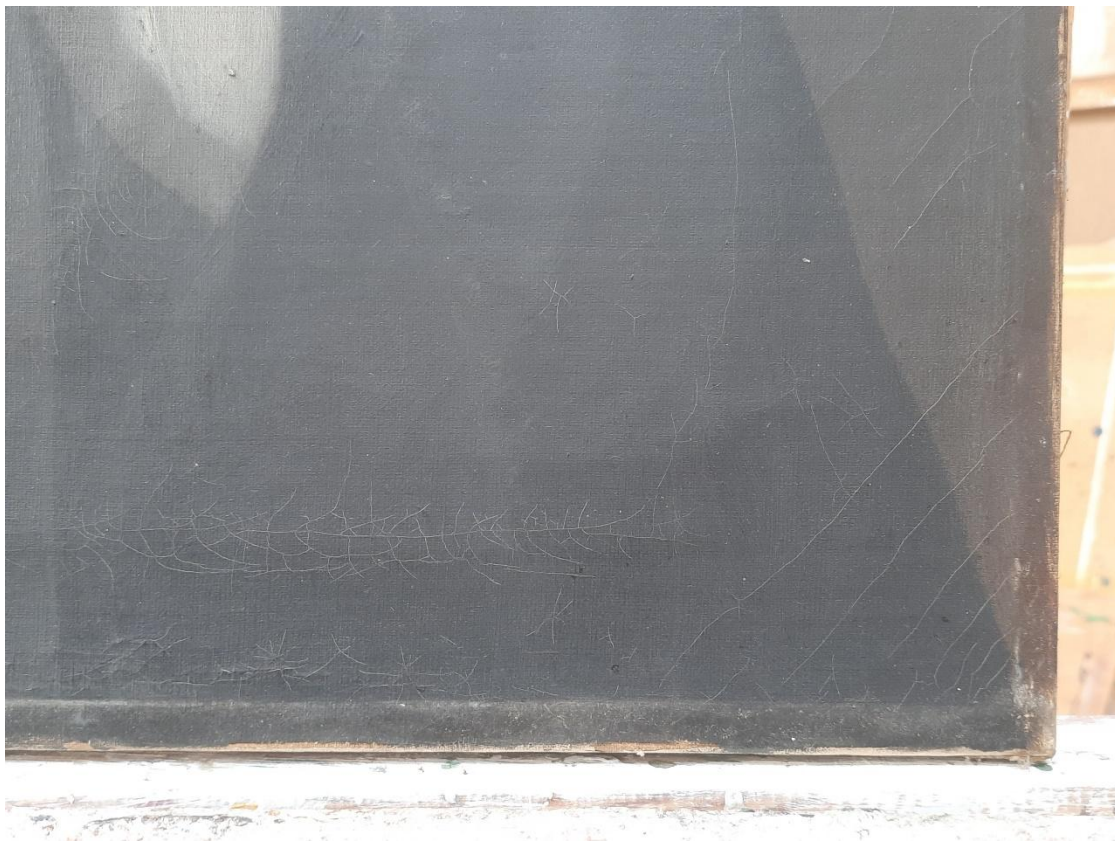
Stav obrazu před započítím restaurátorských prací. Zjevné je celkové ztmavnuté obrazu i zlaceného rámu.



Obraz po vyjmutí ze zdobného rámu. Zjevný je nevhodný reliéf pro rýsovaného napínacího rámu.



Levý spodní okraj obrazu, stav před restaurováním. Patrná je drobná krakeláž a mírné odřeniny malby.



Pravý spodní okraj obrazu, stav před restaurováním. Patrná je drobná krakeláž a mírné odřeniny malby.



Snímání povrchově usazených nečistot a pokostového laku. Tmavé barvy jsou tak zvýrazněny.



Stav po vyčištění odhalil množství drobných trhlin v ploše obrazu. Barevnost originálu byla navržena.



Signatura na pravé straně obrazu uprostřed J.L. Šichan a vročení díla do roku 1882.



Stav obrazu po vyčištění, barevnost malby je zvýrazněná zvláště po odstranění laků.



Stav obrazu po dokončení restaurátorských prací včetně vyrovnání a stabilizace plátna.



Stav obrazu po vyčištění a retuších. Detail obrazu.



Stav poškození, odpadlý úlomek levé části rámu,



Pravý spodní roh rámu, chybějící modelace. provedeny zkoušky snímání ztmavých nátěrů.



Zkouška snímání druhotných vrstev, chemicky dimetyl amid kyseliny mravenčí a xylen.



Stav rámu po snímání přemalob. Podařilo se odkrýt zlacení na polyment se zbytky pravého zlacení na lesk zaleštěné achátovým kamenem.



Stav rámu po snímání přemalob. Podařilo se odkrýt zlacení na polyment se zbytky pravého zlacení na lesk zaleštěné achátovým kamenem.



Stav rámu po odstranění přemaleb a zajištění uvolněné modelace. Doplnění chybějících prvků plastické výzdoby zdobného rámu.



Stav rámu po odstranění přemaleb a zajištění uvolněné modelace. Doplnění chybějících prvků plastické výzdoby zdobného rámu.



Stav rámu po odstranění přemalob a zajištění uvolněné modelace. Doplnění chybějících prvků plastické výzdoby zdobného rámu.
Pokládání zlatých plátků na předem připravený podklad.



Stav rámu po dokončení obnovy zlacených povrchů na plastickém dekoru na lesk i mat.



Stav rámu po dokončení obnovy zlacených povrchů na plastickém dekoru na lesk i mat.



Stav rámu po dokončení obnovy zlacených povrchů na plastickém dekoru.



Stav díla po dokončení restaurátorských prací. Stabilizace plátna, vyčištění, tmelení a retuších, vyzlacení rámu.